

RCS Radial Master Cylinder Accessories 4 Mechanical Clutch Lever

参考価格 ¥20,000 (税抜)

P/No,110.B012.95

YAMAHA

YZF-R1 (2002-2010) YZF-R6 (1999-2010) FZ1 (2006-2010) FZ6 (2004-2010)

SUZUKI

GSX-R600 (2006-2010) GSX-R750 (2006-2010) GSX-R1000 (2005-2006) GSX-R1000 (2009-2010)

APRILIA

RSV4 FACTORY (2009-2011) RSV4 R (2010-2011)

P/No,110.B012.65

KAWASAKI

ZX6R (2000-2002) ZX6RR (2003-2006) ZX636R (2007-2010) ZZR600 (2005-2008)
Z750 (2007-2010) ZX9R (2000-2003) ZX10R (2004-2010) Z1000 (2007-2010) ZX12R (2000-2005)

P/No,110.B012.85

HONDA

CBR600RR (2007-2011) CBR1000RR (2008-2011)

P/No,110.B012.75

BMW

S1000RR (2009-2011)

※上記レバーは機械式クラッチの純正レバーと交換する商品であり、ボディは純正装着品をご使用いただきます。

※上記適合はEU仕様での適合となります。

Spare parts

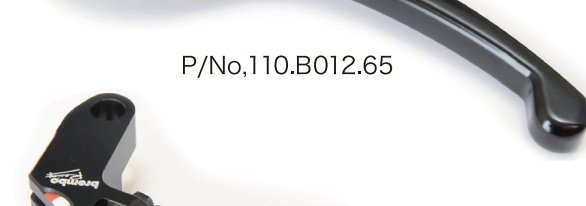
・レバー(ハーフ) P/No,110.A263.94 参考価格 ¥6,000 (税抜)



P/No,110.B012.95



P/No,110.B012.65



P/No,110.B012.85



P/No,110.B012.75

